



Escalas y pruebas empleadas en la evaluación de patologías neurológicas específicas

Francisco Molina Rueda

Evaluación Neurológica. Máster U. Neurocontrol Motor

Curso 2022/23



Universidad
Rey Juan Carlos

Facultad
Ciencias de la Salud

Clasificación de escalas atendiendo a las patologías, no a los dominios

- Ictus
- Lesión medular
- Enfermedad de Parkinson
- Esclerosis Múltiple
- Parálisis Cerebral



Ictus

- **Stroke Rehabilitation Assessment of Movement (STREAM)**
 - Dominio: motor (movilidad)
 - 30 ítems. Movimientos de MS (20 puntos), de MI (20 puntos) y movilidad (30 puntos)
- **Postural Assessment Scale for Stroke (PASS)**
 - Dominio: motor (equilibrio)
 - 12 ítems. Equilibrio tumbado, sentado y en bipedestación (36 puntos)
- **Motor Evaluation Scale for Upper Extremity in Scale (MESUPES)**
 - Dominio: motor
 - 17 ítems. 8 ítems para brazo y 9 para mano (58 puntos)
- **Stroke Impact Scale – 16**
 - Dominio: Actividades de la Vida Diaria (AVD)
 - 16 ítems (fuerza, función de la mano y AVD) (80 puntos)

Ictus

- **Otras (dominio motor):**
 - Motricity Index
 - Rivermead Motor Assessment
 - Fugl-Meyer Assessment of Motor Recovery after Stroke
 - Motor Assessment Scale
- **Stroke Specific Quality of Life Scale (dominio: AVD)**
- **Wisconsin Gait Scale (dominio: motor – marcha)**
- **[ICARS](#)**

Lesión medular

- **International Standards for Neurological Classification of Spinal Cord Injury (ASIA Impairment Scale)**
- **Walking Index for Spinal Cord Injury**
- **Spinal Cord Assessment Tool for Spastic Reflexes (SCATS)**
 - Dominio: motor
 - Evalúa tres tipos de comportamiento espástico motor:
 - Clonus (flexores plantares)
 - Espasmo flexor (estimulación con un pinchazo en arco medio plantar)
 - Espasmo extensor (en miembro inferior, llevando la pierna de flexión a extensión) (escala 0-3, máxima severidad)
- **Spinal Cord Independence Measure (SCIM)**
 - Dominio: AVD
 - 19 ítems que evalúan autocuidado, respiración-manejo de esfínteres y movilidad (100 puntos)

Lesión medular

- **International Spinal Cord Injury Pain Classification**
 - Dominio: dolor
 - 3 niveles:
 1. Tipo de dolor: nociceptivo, neuropático, otro o desconocido
 2. Subtipo: nociceptivo (musculoesquelético, visceral, otro), neuropático (al nivel de lesión, por debajo, otro)
 3. Causa del dolor y patología (si se conoce)

Enfermedad de Parkinson

- **Schwab and England Activities of Daily Living Scale**
 - Dominio: AVD
 - Gradúa desde el 0% (no mantiene funciones vegetativas) hasta 100% (independiente)
- **Unified Parkinson's disease rating scale**
 - Dominio: salud general
 - Evalúa estado mental, AVD, Aspectos motores, Complicaciones (159 puntos, máxima severidad)
- **Freezing of Gait Questionnaire**
 - Dominio: AVD/motor
 - 6 ítems (4 evalúan la severidad del freezing y 2 la marcha) (24 puntos, máxima severidad)

Enfermedad de Parkinson

- **Parkinson Fatigue Scale**
 - Dominio: AVD
 - 16 ítems (7 ítems valoran la presencia o no de sensación subjetiva de fatiga y 9 ítems evalúan el impacto de la fatiga en las AVD)
 - Escala 1-5, fuerte desacuerdo-fuerte acuerdo, 16-80 puntos, máxima puntuación = máxima repercusión de la fatiga
- **Modified Hoehn and Yahr scale**
 - Dominio: salud general / motor
 - Categoriza el nivel de discapacidad de los pacientes con Parkinson en siete niveles o estadios (1, 1.5, 2, 2.5, 3, 4 y 5-máxima severidad)

Esclerosis Múltiple

- **Disabilities of the Arm, Shoulder, and Hand Questionnaire (DASH)**
 - Dominio: AVD / motor
 - Autocuestionario de 30 ítems que evalúan la extremidad superior + 2 módulos opcionales con 4 ítems para medir la función en atletas, artistas y trabajadores (tiene instrucciones de puntuación: 0-100 puntos, máxima puntuación = máxima severidad)
- **Functional Assessment of Multiple Sclerosis (version 4)**
 - Dominio: emoción, salud general, motor
 - 58 ítems (escala tipo Likert de 5 puntos): 0 nunca – 4 mucho. Evalúa movilidad, síntomas, bienestar emocional, satisfacción general, pensamiento y fatiga, bienestar social y familiar, otros aspectos

Esclerosis Múltiple

- Expanded Disability Status Scale (EDSS) + Kurtzke Functional Systems Score (FSS)
 - **EDSS:** Puntuación entre 1 y 10 (1 = examen neurológico normal y 10 = muerte por EM) según la puntuación obtenida en la FSS
 - **FSS:**
 - Domino: AVD / Motor / Sensorial
 - Evalúa **7 componentes funcionales del SNC:** piramidal, cerebelosa, troncoencefálico, sensorial, función vesical y proctológica, visual, cerebral y otros

Esclerosis Múltiple

- **Timed 25-Foot Walk**
 - Dominio: motor
 - Mide el tiempo en recorrer la distancia de 25 pies (7,62 metros), promedio de dos intentos
- **Modified Fatigue Impact Scale**
 - Dominio: AVD
 - Autocuestionario de 21 ítems, escala 0 (nunca) – 4 (casi siempre)
 - Tiene sistema de puntuación (3 subescalas: física, cognitiva y psicosocial). Máxima puntuación 84= máximo impacto de la fatiga
- **(Hauser) Ambulation Index**
 - Tiempo y grado de asistencia caminando 25 pies
- **12-Item Multiple Sclerosis Walking Scale**
 - Dominio: motor (marcha)
 - 12 ítems que puntúan de 0 (nada en absoluto) a 5 (muchísimo). Máxima puntuación 60 puntos= máxima severidad

Parálisis Cerebral

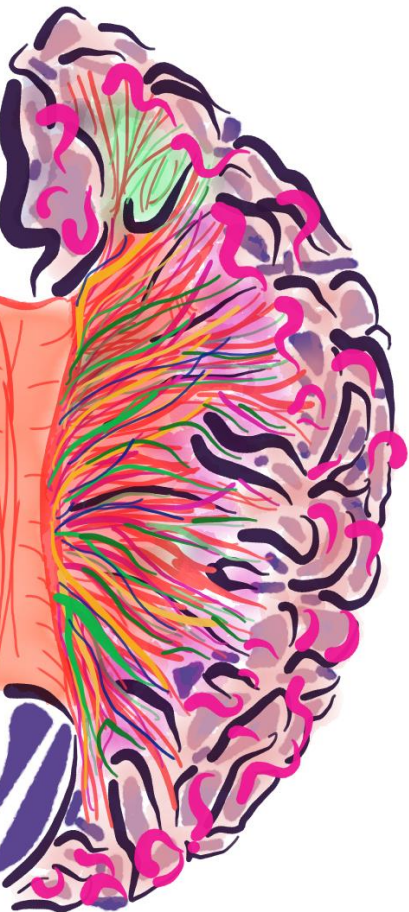
- **Children Participation Questionnaire**
 - Dominio: AVD / motor / Cognición
 - 44 ítems organizados en 6 secciones: diversidad de la participación, intensidad de la participación, independencia, disfrute, satisfacción de los padres
- **Gross Motor Function Measure- 66**
- **Dyskinesia Impairment Scale – AACPD**
 - Evalúa movimientos distónicos y coreoatetósicos en distintas partes del cuerpo. Evalúa el factor espacial y temporal con una escala ordinal entre 0 (ausente) y 4 (siempre presente)
 - Se solicita la realización de distintas actividades (ejemplo: abrir y cerrar los ojos) que son filmadas

Parálisis Cerebral

- **Tardieu Scale/Modified Tardieu Scale**

- Dominio: motor
- Evalúa **espasticidad** considerando la resistencia al movimiento a velocidades lentas y rápidas
- Incluye dos mediciones:
 1. **Calidad de la reacción muscular** (0: no resistencia – 5: movimiento imposible) en V2 y V3
 2. **Ángulo de la reacción muscular y rango** (goniometría): rango en V1 y ángulo en V2 y V3

Emplea tres velocidades: lenta (V1), caída de la extremidad ante la gravedad (V2), rápida (V3)



©2022 Autor: Francisco Molina-Rueda

Algunos derechos reservados

Este documento se distribuye bajo la licencia

“Atribución-CompartirIgual 4.0 Internacional” de Creative Commons,
disponible en: <https://creativecommons.org/licenses/by-sa/4.0/deed.es>

